



L'écho des criques
La lettre d'information de l'Association des
Amis de Sainte-Marie

EDITO N°85, janvier 2026

Chers amis Sanmaritains,

Noël est passé, si vite après une année de debriefs permanents à se demander ce que devient l'avenir.

Les frimas rares nous rappellent la chance que nous partageons d'avoir tout ou presque à notre portée : au quotidien la sérénité, des paysages exceptionnels parfois enviés, verts ou bleus, un confort de choix ou une aide de proximité vite organisée, des temps d'échanges sur le travail, les loisirs, la culture. Quelle chance de demeurer dans un Pays de Retz qui sait regrouper ses efforts de mobilité, de sécurité, de protection de l'environnement, d'aides aux familles et à la petite enfance. Encore de l'attractivité sera nécessaire pour accueillir plus de médecins et autres professions si souvent sollicitées et nous serions comblés !

En cette période, les bénévoles du Conseil d'Administration souhaitent une excellente Année 2026 à tous les membres des Amis de Sainte-Marie, avec des souhaits toujours répétés d'améliorations pour le vivre bien dans notre périmètre.

La Galette des rois de samedi 3 janvier 2026 à 18 heures, dans la salle municipale rue du Colonel Victor Bézier, sera notre rencontre initiale pour entamer dans la joie cette nouvelle année !

Joyeuses fêtes de Noël !

Le président, Jean-Marc Hainigue

Quand viennent-ils ?

Pour beaucoup d'entre nous, les mois -ou les trimestres- sont ponctués par l'arrivée de nos progénitures, et des leurs ! Et c'est souvent calé sur les jours fériés, ponts, congés, etc : ci-dessous quelques repères !

JOURS FÉRIÉS 2026			
JOUR DE L'AN Jeudi 1 ^{er} janvier	LUNDI DE PÂQUES Lundi 6 avril	FÊTE DU TRAVAIL Vendredi 1 ^{er} mai	VICTOIRE 1945 Vendredi 8 mai
L'ASCENSION Jeudi 14 mai	PENTECÔTE Lundi 25 mai	FÊTE NATIONALE Mardi 14 juillet	L'ASSOMPTION Samedi 15 août
LA TOUSSAINT Dimanche 1 ^{er} novembre	ARMISTICE 1918 Mercredi 11 novembre	JOUR DE NOËL Vendredi 25 décembre	Liste et dates des 11 jours fériés officiels

Et maintenant, combien sommes-nous ?



Comme toutes les communes de 10 000 habitants ou plus, Pornic est concernée chaque année par la **campagne nationale de recensement** qui se déploie auprès d'un échantillon d'adresses représentant 8 % des logements, soit 1 097 logements cette année.

Du jeudi 15 janvier au samedi 21 février 2026, la collecte d'informations sera réalisée par les agents recenseurs, spécialement habilités par la mairie, auprès des habitants. Si votre logement appartient à l'échantillon recensé, un

agent se présentera à votre domicile pour vous proposer de **répondre au questionnaire en ligne disponible sur le site www.le-recensement-et-moi.fr** en vous remettant des codes personnels d'accès pour faciliter votre participation.

A noter que cette opération est faite par sondage depuis les années 2000 ; antérieurement, c'était un comptage exhaustif.

Transports



Nous avons plusieurs fois évoqué les différentes modalités de déplacements, soit écologiques, soit destinés à ceux qui sont privés de moyens de locomotion : navette "gratuite", (en fait à accès libre, rien n'est gratuit ...), navette à la demande... N'oublions pas les **Retz Chauffeurs**, système associatif qui permet à des personnes qui n'ont pas les moyens de payer un taxi, un VSL ou une ambulance, de se déplacer grâce à des chauffeurs bénévoles : seul un coût très modique est demandé. Ce sont plus de 5000 trajets qui ont été ainsi fait cette année sur le Pays de Retz (une 15zaine de communes). En savoir plus, voire proposer vos services : <https://www.retzchauffeurs.fr/>

Transport encore



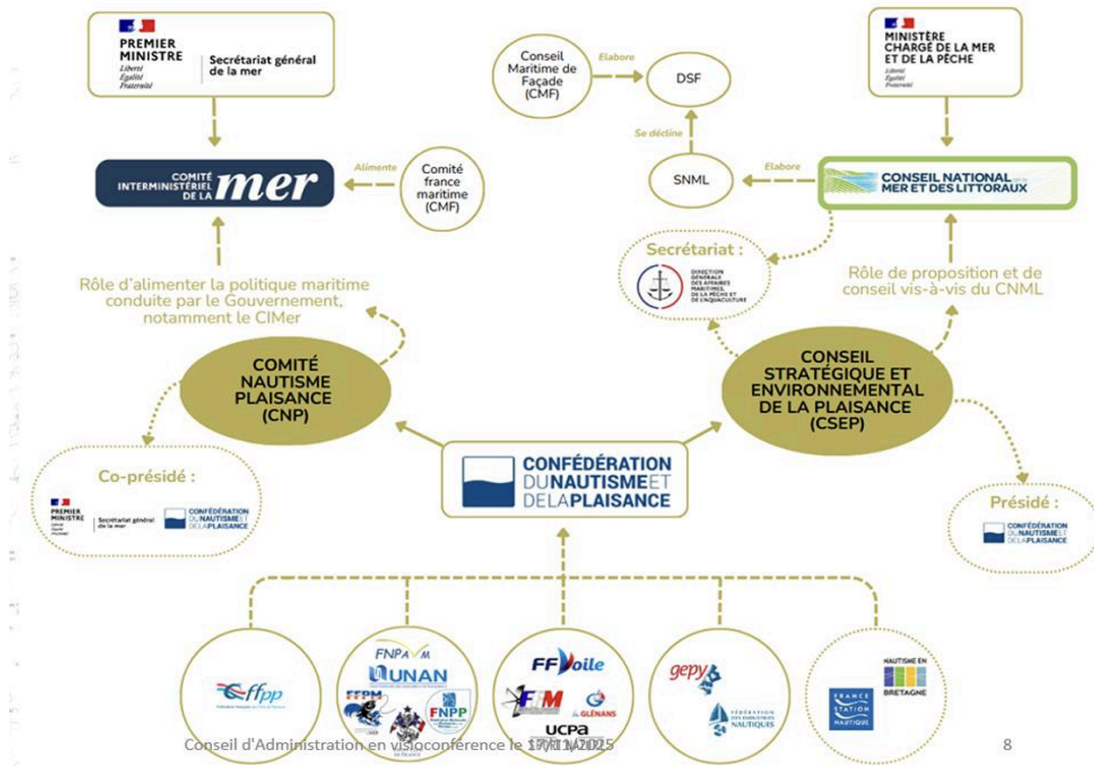
Ah ! l'omnibus de Sainte-Marie vers la gare ! Tant de voyageurs et de curistes venaient séjourner sur la côte et à Sainte-Marie. Le plaisir d'arriver, puis repartir en omnibus attelé par deux chevaux était une aventure partagée ... avec un peu d'émotion pour les passagers du premier étage. Profiter du spectacle a un prix, éventuellement un rare crachin à supporter, mais surtout l'héroïsme de grimper à l'échelle pour accéder à la hauteur de la passerelle. Encore mieux qu'une navette gratuite 120 ans plus tard ! Initiative à réactualiser ???

Simplification

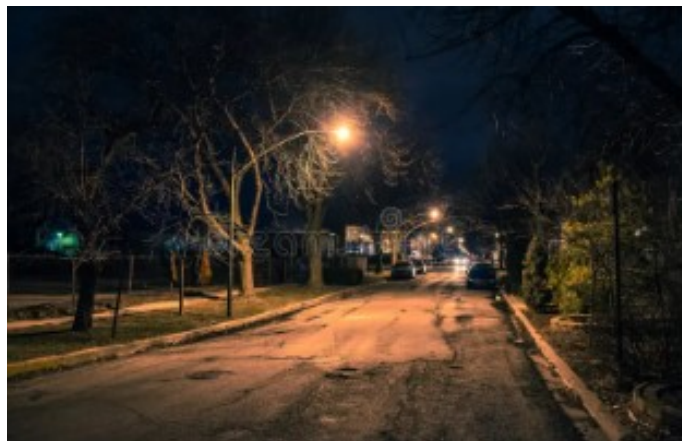
A l'heure des vœux, pouvons-nous espérer que la "simplification administrative" progresse vraiment ? Devons-nous rappeler les récents règlements tels que PLU, SPR, PVAP, SCoT, et j'en passe, qui sous couvert d'enquêtes publiques, nous proposent la lecture de plus de 1000 pages de projets tous plus vertueux les uns que les autres (sans que, pour le SCoT par exemple, le Comment ne soit pas évident malgré les 896 pages de l'enquête). Savez-vous que, en 20 ans, 26 lois, 56 ordonnances et 156 décrets d'application portent sur la "simplification" !! Il se dit que pour un édile comme pour un entrepreneur, 2 649 heures de lectures sont nécessaires pour connaître le droit applicable...

Illustration ci-dessous : l'organigramme des instances de décisions des ports de France, dont ceux de Pornic.

Allez ! Ca ira sûrement mieux en 2026, vous ne croyez pas ?



Eclairage des rues de nuit



Que d'hésitations sur l'éclairage nocturne ! D'autant que les lampadaires sont souvent enclenchés de jour, 30 mn avant la tombée du soir. Son coût est un arbitrage des conseils municipaux. Il est vrai que le coût d'un feu d'artifice est à mettre au regard de celui de la sécurité des piétons sortant d'un cinéma ou d'une activité associative la nuit, dans des rues non éclairées, avec des trottoirs difformes, irréguliers provoquant chutes et blessures parfois importantes (côtes brisées, bras cassé,...etc).
La sécurité, la sérénité , à quel prix ?

Un porte-avions de 80 000 tonnes ; et les logements ?

310 mètres de long, 10 millions d'heures de travail, des milliers d'emplois nouveaux de 2030 à 2035. Donc, des logements à construire, même temporaires, pour ces salariés. Quitte à en conserver ensuite : salariés et logements. C'est ce que le Président de l'ASM a signalé en 2024 au Conseil Régional pendant la présentation initiale du PANG (porte-avions de nouvelle génération), en lien avec le maire de Saint-Nazaire.

Des locations de long terme pour 5 ans à Sainte-Marie sur mer et dans le Sud-Loire entre autres ? à méditer.

Culture

Dans notre précédent Echo, nous vous rappelions la présence de la **Bibliothèque Pour Tous**, qui tient sa permanence les mercredi et samedi matin de chaque semaine. De nouveaux ouvrages viennent d'y arriver , cf photo plus bas), faites votre choix !

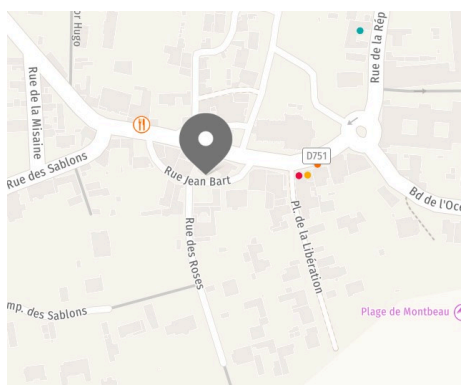


Culture encore : bravo au Musée du Pays de Retz



En effet, celui-ci a battu en 2025 son record de fréquentation, avec 6 753 visiteurs ! Et, cerise sur le gâteau, ça n'est sûrement pas fini : en effet, en 2026, ce musée fêtera ses 60 ans et proposera de nombreuses surprises...

Petite chronique d'une promeneuse



Rue Jean Bart

Le nom d'un grand marin pour une bien courte rue, en forme d'arc de cercle, partant de la rue principale pour y revenir et desservant la rue des Roses menant au sentier côtier. Néanmoins, pleine de charme avec quelques maisons anciennes ou familiales, très secrètes, qui occultent le mur du hangar désaffecté : le projet de construire un immeuble à sa place semble avoir été abandonné. Mais, à coup sûr, une construction changera son caractère désuet.

Joële

Notre cinéma !



Que nous réserve notre cinéma pour ces périodes de fêtes et de vacances ?
A l'heure où nous écrivons ces lignes, le programme de janvier n'est pas
publié : alors il faudra cliquer ci-dessous pour tout savoir et s'organiser !

[Le Programme ici](#)

© 2025 ASM

Cet e-mail a été envoyé à {{ contact.EMAIL }} Vous avez reçu cet email car vous vous êtes
inscrit sur ASM.

[Se désinscrire](#)

